



"Herbst"
Öl/Foto/Papier/Leinwand, 100 x 80 cm, 2008



"Traumzeit"
Öl/Foto/Papier/Leinwand, 100 x 80 cm, 2008



"Rissig"
Öl/Foto/Papier/Leinwand, 100 x 80 cm, 2009

Vielschichtig



"Metropolis", Öl/Foto/Papier/Leinwand, 80 x 100 cm, 2009

Almut Martiny

Ölmalerei trifft Fotografie

VITA

1964 in Siegen geboren. Aufgewachsen in künstlerisch geprägter Umgebung in Paris. Dort früh intensive Farb-, Mal- und Zeichen-Studien. 1985-1988 Studium Kunstgeschichte, Pädagogik und Französisch in München und Frankfurt. 1983 Buchillustrationen. Lebt und arbeitet seit 1987 in Frankfurt.



2010 Gründungsmitglied des Polymer FFM Kunst- und Kulturvereins, Frankfurt. Mitglied BBK, Frankfurt, Künstlervereinigung Pupille, Hanau und Künstlerclub, Frankfurt.

AUSSTELLUNGEN (Auszug):

Einzelausstellungen:

„ebe“-Galerie, Parchim (1997, 2001); Historisches Rathaus, Maintal (2003); Galerie Art'N'Act, Mainz (2004); Nebbliches Gartenhaus, Frankfurt (2004); Empire Art Galerie, Mainz (2005); Landschaftsmuseum, Seligenstadt (2005); Galerie im Hof, Groß-Umstadt (2005); Rathaus-Galerie, Gernsbach (2006); Uni-Klinik, Frankfurt (2006, 2013); Galerie Schiffer, Bad Soden (2007); Städtische Galerie am Markt, Bensheim (2009); Lichthof im Hochzeitshaus, Eschwege (2009); Galerie im VDI-Haus, Stuttgart (2009); Oberlandesgericht, Frankfurt (2010); Galerie „der kleine Kunstbahnhof“, Eschenau (2010); Carl-Zeiss-Planetarium, Stuttgart (2011).

Ausstellungen zu zweit:

Galerie im Alten Rathaus, Owingen/Bodensee (2000, 2004); Stadthaus, Hersbruck (2002); Foyer BRITA, Taunusstein (2005, Katalog); Galerie im Verwaltungsgericht, Frankfurt (2005); Galerie Alter Bahnhof, Sippolingen/Bodensee (2007); Congress Park, Hanau (2008, 2011); Kulturscheune, Schöneck (2010); Kunstforum Kork, Kehl (2011); Werkstattgalerie Kunstspeicher, Alzenau (2012).

Gruppenausstellungen/Messen:

Künstlervereinigung Pupille, Hanau (seit 2003 zweimal jährliche Themenausstellungen); „Kunst am Grenzweg“, Kunst- und Kulturwochenende in Großostheim/Schafheim (2003, 2006, 2009, 2012); HöchstArt II, Frankfurt-Höchst (2007); Artflex-Messe, Strudelbachhalle, Weissach/Stuttgart (2010, Katalog); Salle Roger Loury, Anould-Frankreich (2011); MenschWerk, BayWa, Hösbach (2013)



"Voliere"
Öl/Foto/Papier/Leinwand, 100 x 80 cm, 2009



"Verankert"
Öl/Foto/Papier/Leinwand, 80x60cm, 2012



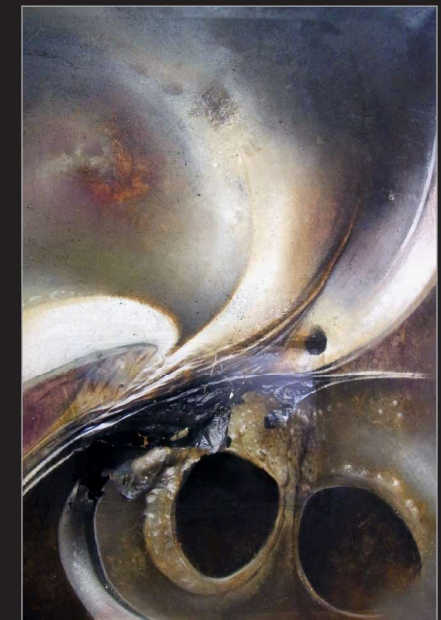
"Eisenstein"
Öl/Foto/Papier/Leinwand, 70x50cm, 2012



"Espada"
Öl/Foto/Papier/Leinwand, 80x60cm, 2012



"Imago"
Öl/Foto/Papier/Leinwand, 70x50cm, 2012



"Verschmolzen"
Öl/Foto/Papier/Leinwand, 80 x 60 cm, 2013