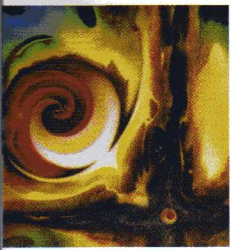


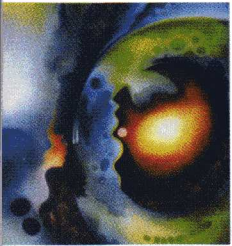
Kosmische Malerei

98. Ausstellung, 5. Juli bis 11. September 2011

„Mikro-/Makro-Kosmos“ mit Werken von Almut Martiny



Inspiziert durch Studien des Mikro- und Makro-Kosmos (vor allem durch die 4-Farb-Platten-Fotografien von David Malin) gelingt es Almut Martiny, in ihren Leinwänden autonome, in sich geschlossene, lebende Systeme darzustellen. So finden sich in ihren farbinintensiven Öllasur-Bildern, die zwischen 1997 und 1999 entstanden, kosmische Strudel ebenso wieder wie virulente Organismen oder bizarre Strukturen anderer Welten.



Almut Martiny wurde 1964 in Siegen geboren und wuchs in künstlerisch geprägter Umgebung in Paris auf. Dort malte sie früh intensive Farb-, Mal- und Zeichen-Studien, 1985-1988 Studium Kunstgeschichte, Pädagogik und Französisch in München und Frankfurt. Sie lebt und arbeitet seit 1987 in Frankfurt.

Kontakt zur Künstlerin:
almut.martiny@gmx.de
www.art-martiny.de

Öffnungszeiten

Die Ausstellungen sind im Foyer und im Spektralsaal zu den üblichen Vorführzeiten des Planetariums geöffnet:

Dienstag bis Freitag	9:00 bis 11:30 und 14:00 bis 16:30 Uhr
Mittwoch und Freitag zusätzlich	19:00 bis 21:30 Uhr
Samstag und Sonntag	13:00 bis 19:30 Uhr

Sonderregelungen an Feiertagen

Eintritt frei!

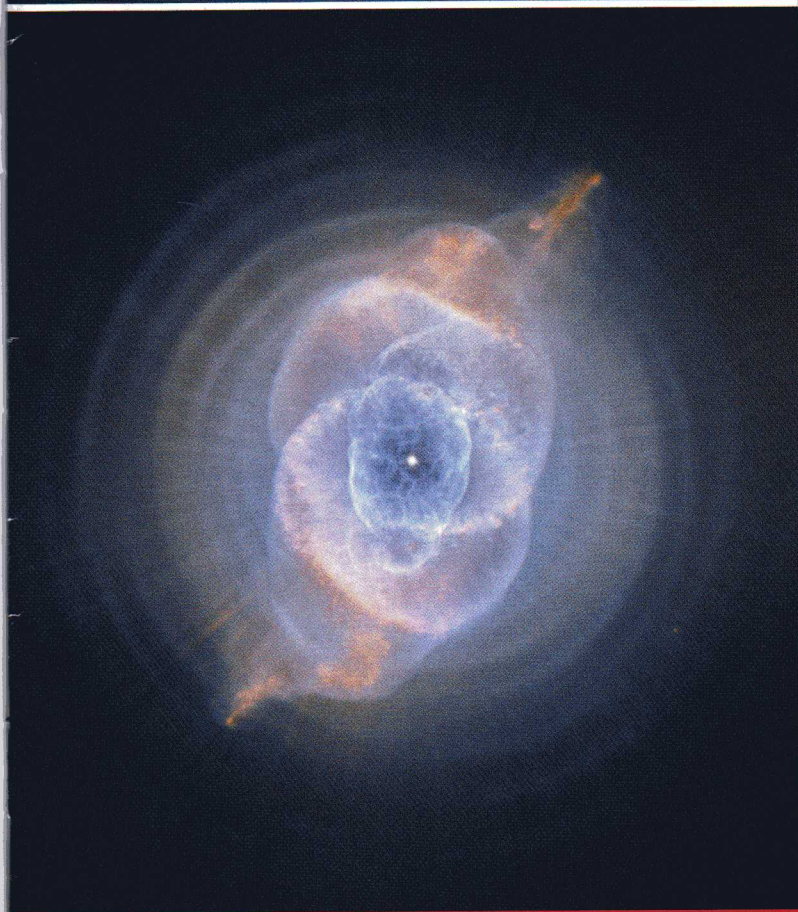
Fotografieren mit Blitzlicht oder Stativ ist nur mit Genehmigung gestattet.

Planetarium Stuttgart



mit Sternwarte Welzheim

Juli bis September 2011



STUTTGART

